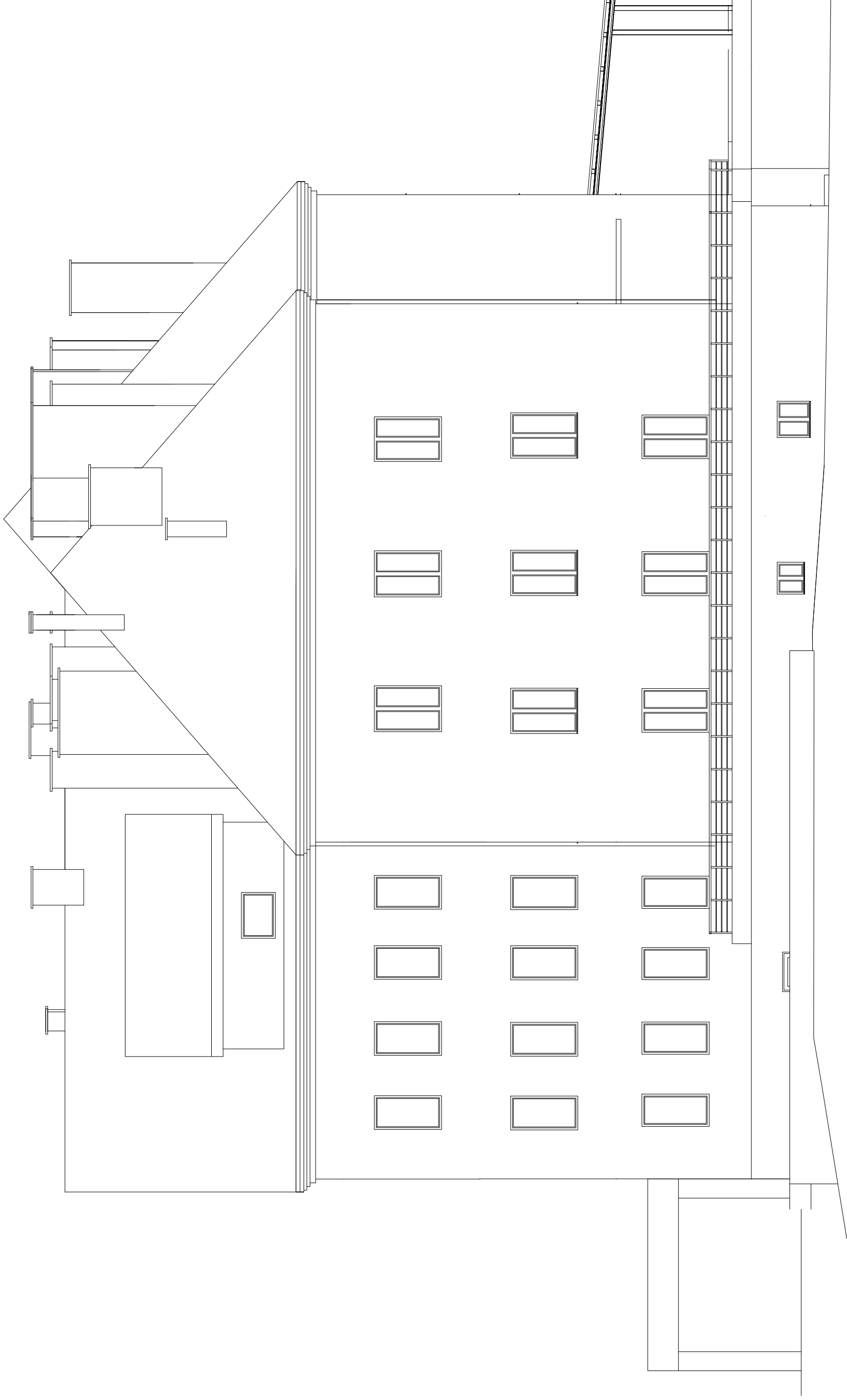


ELEWACJA
POŁUDNIOWO-ZACHODNIA



Architektura
projektowa:

CANEAM

CANEA Inżynieria i Komputery - Artur Polekowski
25-035 Kielce, Al. Legionów 3/4

tel: (41) 344-7000; fax: (41) 344-77-80; e-mail: biuro@canea.com.pl

Investor:

WOJEWÓDZKI SZPITAL ZESPOLONY
W KIELCACH

Temat:

INWENTARYZACJA BUDYNKÓW
WOJEWÓDZKIEGO SZPITALA ZESPOLONEGO
W KIELCACH

Zadanie:

INWENTARYZACJA BUDYNKU NR 7
ODDZIAŁ ZAKAŻNY I DERMATOLOGIA

Adres obiektu:

Kielce, ul. Radłowa 7

Revizja:

A

Branża:

ARCHITEKTURA

Nr prój.: 15-03-01

Etap:

INWENTARYZACJA BUDOWLANA

Data: 03.2015

FUNKCJA

NAZWIŚKO

PODPIS

Opracował:

mgr inż. Artur Polekowski

nr upraw. SWK/0083/POK/05

Tytuł:

ELEWACJA

Skala: 1:100

rys.: INW-010

POŁUDNIOWO-ZACHODNIA